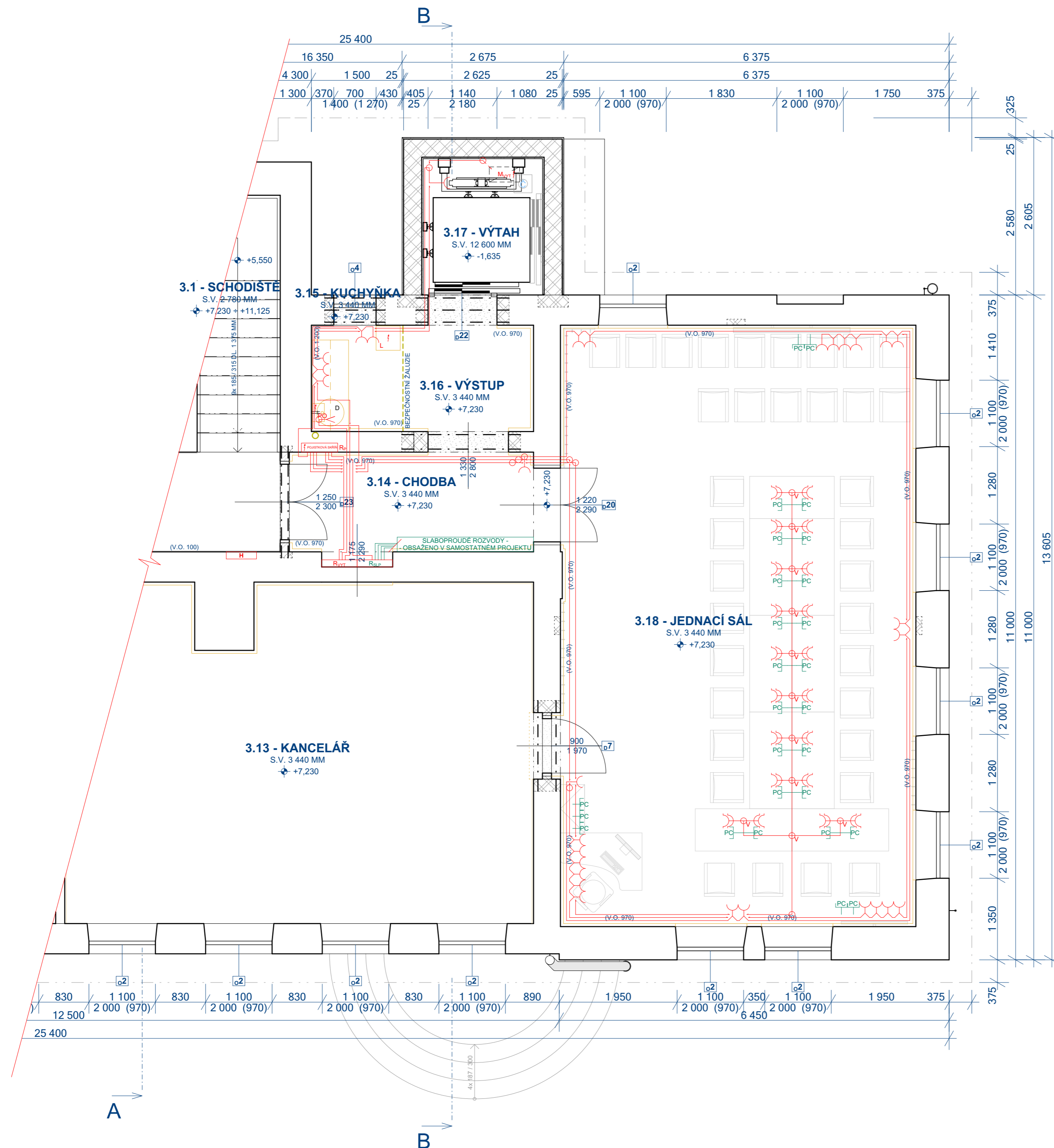


2. PATRO / 3. NADZEMNÍ PODLAŽÍ

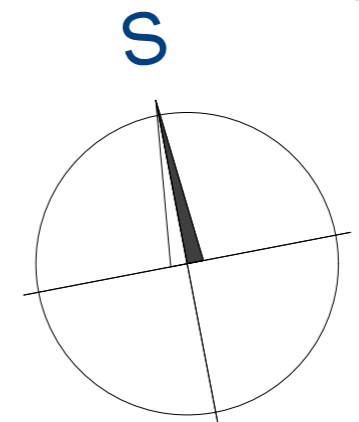


LEGENDA

- ZÁSUVKOVÝ OBVOD, CELOPLASTOVÉ KABELY TYPU CYKY, PROVEDENÍ POD OMÍTKOU, VE STROPECH FLEXI CHRÁNIČKY
- OBVOD VEDENÍ SLABOPROUDÝCH ZAŘÍZENÍ - DETAILNĚ ZPRACOVÁNO V SAMOSTATNÉM PROJEKTU SLABOPROUDU
- ⚡ VÝVOD A NAPOJENÍ PRO ELEKTROMOTOR VÝTAHU
- ⚡ VÝVOD A NAPOJENÍ PRO ELEKTRICKÝ PRŮTOKOVÝ OHŘÍVAČ VODY KUCHYŇSKÉ LINKY
- ⊕ KRABICE ODBOČNÁ, POD OMÍTKOU, ø 68 / 97 MM
- ⊕ ZÁSUVKA POD OMÍTKOU, 250 V, 16 A, IP20, NAPŘ. ABB LEVIT
- ⊕ KRABICE VESTAVNÁ, STOLNÍ, NAPŘ. HADEX
- ⊕ ZÁSUVKOVÝ PANEĽ, OTOČNÝ, STOLNÍ, 2 x 230 V, 2 x USB, 2 x RJ45 PORT, NAPŘ. HOBIS PANEĽ OTOČNÝ BTCZ 020
- R_{PC} f ROZVADĚČ S JIŠTĚNÍM PRO VÝCHODNÍ ČÁST OBJEKTU 2. PATRO / 3. NP
- R_{SLP} f ROZVADĚČ SLABOPROUDÝCH ZAŘÍZENÍ S JIŠTĚNÍM PRO VÝCHODNÍ ČÁST OBJEKTU 2. PATRO / 3. NP
- R_{VYT} f ROZVADĚČ VÝTAHU S NAPOJENÍM OD ROZVADĚČE R_{PC}, PRO ROZVODY VÝTAHOVÉ ŠACHTY
- M_{VYT} f ELEKTROMOTOR VÝTAHU (UMÍSTĚNÍ V ÚROVNI PODKROVÍ / 4. NP NAD ROVINOU ŘEZU)

OSTATNÍ

- NAPĚŤOVÁ SOUSTAVA : 3+N+PE, 50 Hz, 400 V / TN-S
- OVĽADACÍ NAPĚŤ : 1 + N + PE, 50 Hz, 230 V AC
- OCHRANA PROTI NEBEZPEČNĚMU DOTYKU : SAMOČINNÝM ODPOJENÍM OD ZDROJE PODLE ČSN 33 2000, ed. 2 PROUDOVÝMI CHRÁŇICÍ



ZODP. PROJEKTANT	VYPRACOVAL	KRESLIL	KONTRLOVAL	LHOTA - StaviteĽství, 468 25 Zásada 311 IČ: 120 45 357 e-mail: lhota-staviteĽství@volny.cz Tel: +420 602 345 437; +420 606 659 043
ING. VÍT LHOTA	ING. VÍT LHOTA	ING. VÍT LHOTA	BOHUMIL LHOTA	
MÍSTO STAVBY : Č.P. 600, ST.P.Č. 1 / 1, K.Ú. SMRŽOVKA, S.Ú. SMRŽOVKA				
INVESTOR : MĚSTO SMRŽOVKA, NÁM. T.G. MASARYKA Č.P. 600, SMRŽOVKA, PSČ 68851				FORMÁT: 4,5x44
REALIZACE VÝTAHU A REKONSTRUKCE NAVAŽUJÍCÍCH PROSTOR INTERIÉRU BUDOVY MĚSTSKÉHO ÚŘADU SMRŽOVKA				DATUM: ČERVENEC 2023
				MĚŘÍTKO: 1:50
Ei ELEKTRO - 2. PATRO / 3. NP ZÁSUVKOVÁ ELEKTROINSTALACE				STUPEŇ PROJEKTU: DSJ
				Č. VYHOT.:
				Č. VYKR. Ez-3